

**TILASTOTIEDOT**

RAKENNUSPAIKAN PINTA-ALA e = 0,10	1316	1170	1244 M2
SALLITTU KERROSALA	131,6	117,0	124,4 M2

**LOMARAKENNUS**

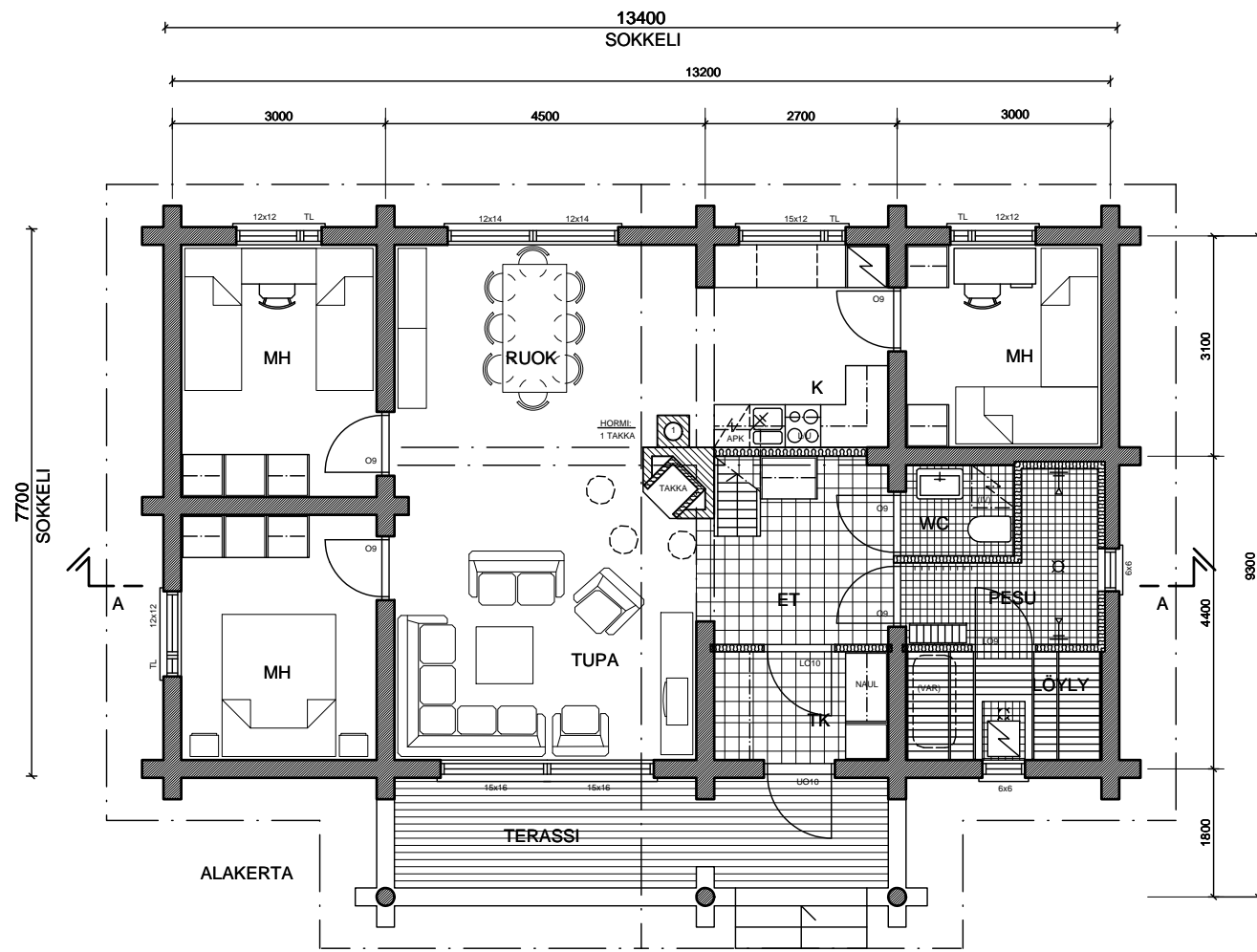
	KERROSALA	TILAVUUS
ALAKERTA	103,0 M2	
PARVI		
YHTEENSÄ	103,0 M2	380 M3

**AUTOKATOS-VARASTO**

	KERROSALA	TILAVUUS
	21,0 M2	

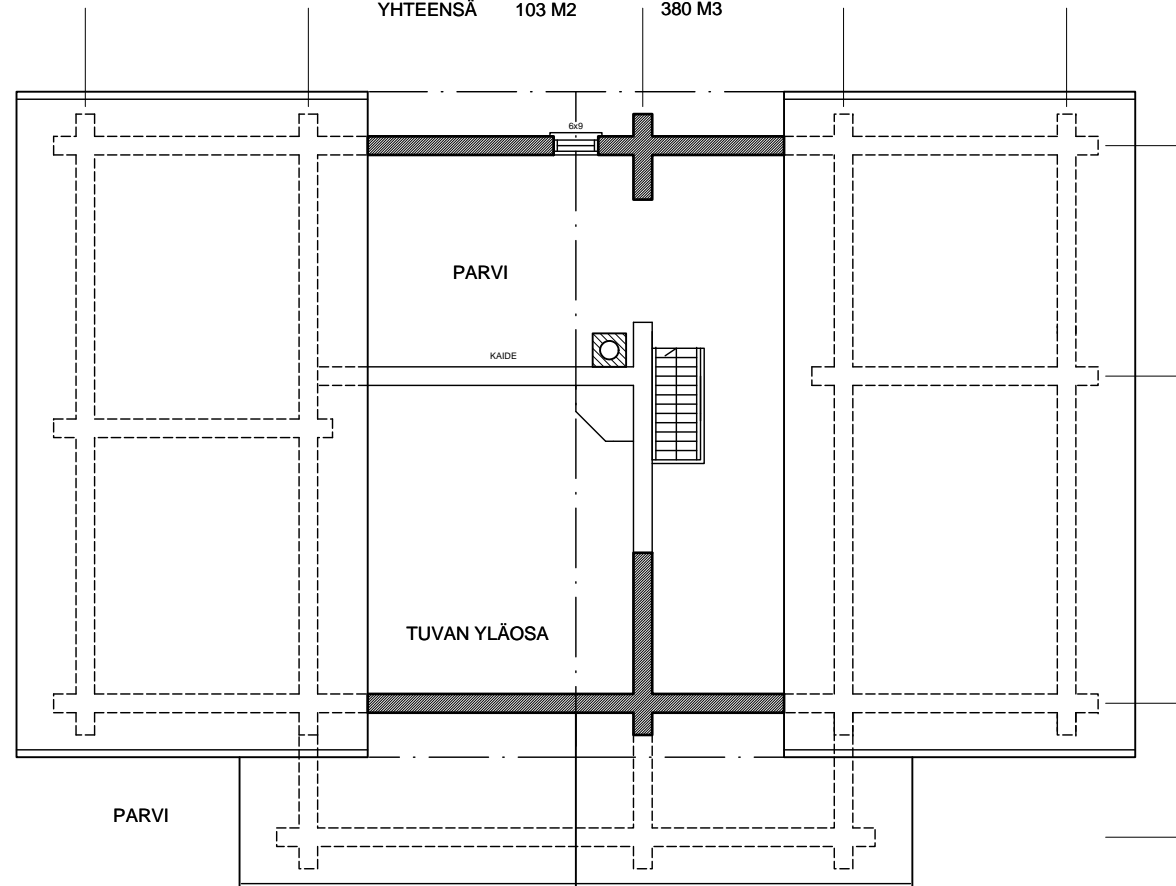
**580  
RA-1**  
2/3 | 2/3  
e=0.10

K:osa/Kylä <b>RUKAJÄRVI</b>	Kortteli/Tila <b>580</b>	Tontti/Rn:o <b>3 - 8</b>	Viranomaisen arkistomerkitöjä varten	
Rakennuslajin nimi <b>UUDISRAKENNUS</b>	Rakennuskohteen nimi ja osoite <b>LOMAMAJA HEMMO AALTONEN KY / VIENO UUSITALO KEISARINRINNE 93825 RUKATUNTURI</b>		Piirustuslaji <b>PÄÄPIIRUSTUS</b>	Mittakaava <b>1:500</b>
 <b>INSINÖÖRITOIMISTO RONKAINEN OY</b> <small>KAITERANTIE 6 93600 KUUSAMO PUH 08-8511744, FAX 08-8511742</small>			Piir. <b>U.Laitinen</b> Suunn.	Suunnitteluala <b>ARK</b>
12.03.2009			Työn n:o <b>100</b>	Piirustuksen n:o <b>100</b>
			Tark.	Muutos

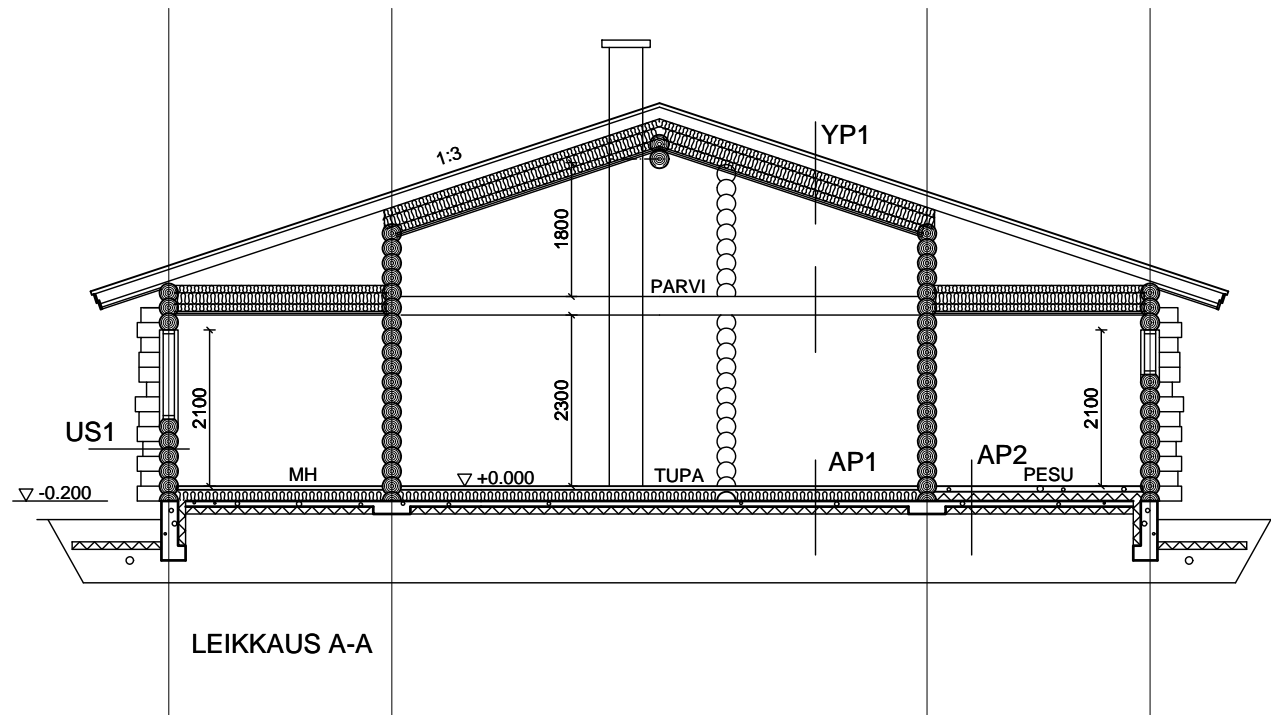


RAKENNUKSESSA KONEELLINEN ILMANVAIHTO JA LÄMMÖN TALTEENOTTO  
ERILLISEN IV-SUUNNITELMAN MUKAAN

KERROSALA	TILAVUUS
ALAKERTA	103 M2
PARVI	
YHTEENSÄ	103 M2 380 M3



K:osa/Kylä <b>RUKAJÄRVI</b>	Kortteli/Tila <b>580/</b>	Tontti/Rn:o <b>3 - 8</b>	Viranomaisen arkistomerkintöjä varten
Rakennustoimenpide <b>UUDISRAKENNUS</b>	Piirustuslaji <b>PÄÄPIIRUSTUS</b>		
Rakennuskohteen nimi ja osoite <b>LOMAMAJA HEMMO AALTONEN KY/VIENO UUSITALO KEISARINRINNE 93825 RUKATUNTURI</b>			Piirustuksen sisältö <b>ALAKERTA JA PARVI</b> Mittakaava <b>1:100</b>
 <b>INSINÖÖRITOIMISTO RONKAINEN OY</b> <small>KALTERANTIE 6 93600 KUUSAMO PUH 08-8511744, FAX 08-8511742</small>		Piir. <b>U.Laitinen</b> Suunn. Tark.	Suunnitteluala <b>ARK</b> Työn n:o <b>101</b> Piirustuksen n:o <b>101</b> Muutos
12.03.2009			



### YP1

U-arvo 0,13 W/m2K

#### VEDENERISTE

- kumibitumikermikate, luokka VE20 RIL 107-2000
- kermit alushuopa luokka BTL 3 (K-MS 170/3000)
- pintahuopa luokka BTL 4

#### KATTEEN ALUSTA

- raakapontti 23x95

#### KATTOTUOLIT JA TUULETUSVÄLI

- rakennesuunnitelman mukaan 45x145 k900

#### TUULENSUOJALEVY

- Tuulileijona 12 mm tai vastaava

#### KANTAVA RAKENNE JA LÄMMÖNERISTE

- sahatavara-palkit rakennesuunnitelman mukaan
- paikkiväleissä mineraalivilla 350 mm

#### HÖYRYNSULKU

- polyeteenikalvo 0,20

#### SISÄVERHOUS

- rakennusselityksen mukaan

### AP1

U-arvo 0,17 W/m2K (reuna-alue)  
0,13 W/m2K (keskialue)

#### PINTAMATERIAALI TAI -KÄSITTELY

- rakennusselityksen mukaan lattialaminaatti ja lastulevy 21 mm

#### HÖYRYNSULKU

- polyeteenikalvo 0,20

#### KOOLAUS/ LÄMMÖNERISTE

- 45x145 k600
- koolausväleissä min.villa 125 mm

#### KOOLAUSLAUDAT

- painekyllästetty 25x100 k900 painetaan betonilaattaan betonoitaessa

#### TERÄSBETONILAATTA

- teräsbetonilaatta B-4-30/BY45 80 mm
- raudoitus 4/4-150/150 B500K

#### LÄMMÖNERISTE

- solupolystyreeni Lattiaastyrox 100 mm

#### SALAOJAKERROS

- salaojan suojussora rakeisuuskäyrä alue 2, RIL 126 kohta 4.31
- vahvuus väh. 200 mm

#### SORATÄYTTÖ

- taso- ja leikkauspiirustusten mukaan

#### PERUSMAA

### AP2

U-arvo 0,17 W/m2K (reuna-alue)  
0,13 W/m2K (keskialue)

#### PINTAMATERIAALI TAI -KÄSITTELY

- rakennusselityksen mukaan
- keraaminen laatta, alla vesieristys Ceresit CL-50 tai vastaava

#### TERÄSBETONILAATTA

- teräsbetonilaatta B-4-30/BY45 60..80 mm
- raudoitus 4/4-150/150 B500K

#### LÄMMÖNERISTE

- solupolystyreeni Lattiaastyrox 100 mm

#### TERÄSBETONILAATTA

- teräsbetonilaatta B-4-30/BY45 80 mm
- raudoitus 4/4-150/150 B500K

#### LÄMMÖNERISTE

- solupolystyreeni Lattiaastyrox 100 mm

#### SALAOJAKERROS

- salaojan suojussora rakeisuuskäyrä alue 2, RIL 126 kohta 4.31
- vahvuus väh. 200 mm

#### SORATÄYTTÖ

- taso- ja leikkauspiirustusten mukaan

#### PERUSMAA

### US1

U-arvo 0,41 W/m2K

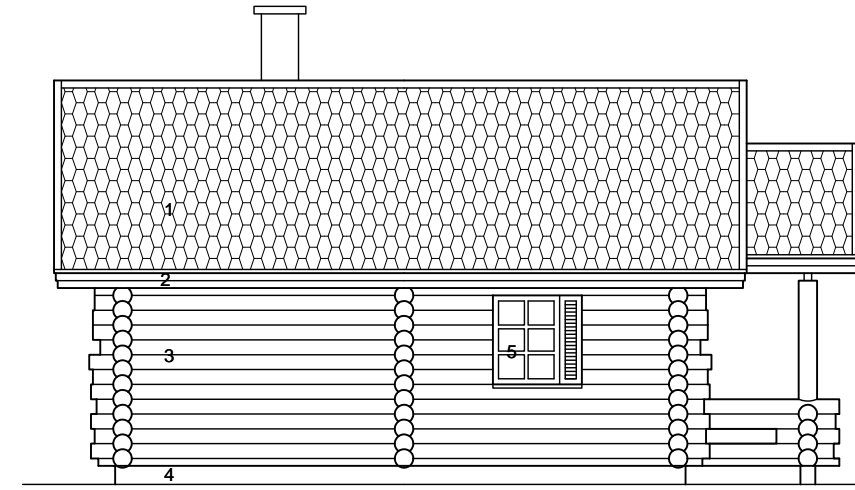
#### KELOHIRSI

- kelohirsi halkaisija vähintään 250 mm
- varaus tiivistetään mineraalivillalla, leveys vähintään 150 mm
- keloseinät tapitetaan d30 puutapein k2000
- karapuut 45x95 rakennesuunnitelman mukaan
- kelorunkoon liittyvissä rakenteissa on huomioitava painumavara 30 mm/ kelorungon korkeusmetri.

K:osa/Kylä <b>RUKAJÄRVI</b>	Kortteli/Tila <b>580/</b>	Tontti/Rn:o <b>3 - 8</b>	Viranomaisen arkistomerkintöjä varten
Rakennustoimenpide <b>UUDISRAKENNUS</b>			Piirustuslaji <b>PÄÄPIIRUSTUS</b>
Rakennuskohteen nimi ja osoite <b>LOMAMAJA HEMMO AALTONEN KY/VIENO UUSITALO KEISARINRINNE 93825 RUKATUNTURI</b>			Piirustuksen sisältö <b>LEIKKAUS A-A</b> Mittakaava <b>1:100</b>
 <b>INSINÖÖRITOIMISTO RONKAINEN OY</b> <small>KAITERANTIE 6 93600 KUUSAMO PUH 08-8511744, FAX 08-8511742</small>		Piir. <b>U.Laitinen</b> Suunn. Tark.	Suunnitteluala <b>ARK</b> Työn n:o <b>102</b> Piirustuksen n:o <b>102</b> Muutos
12.03.2009			



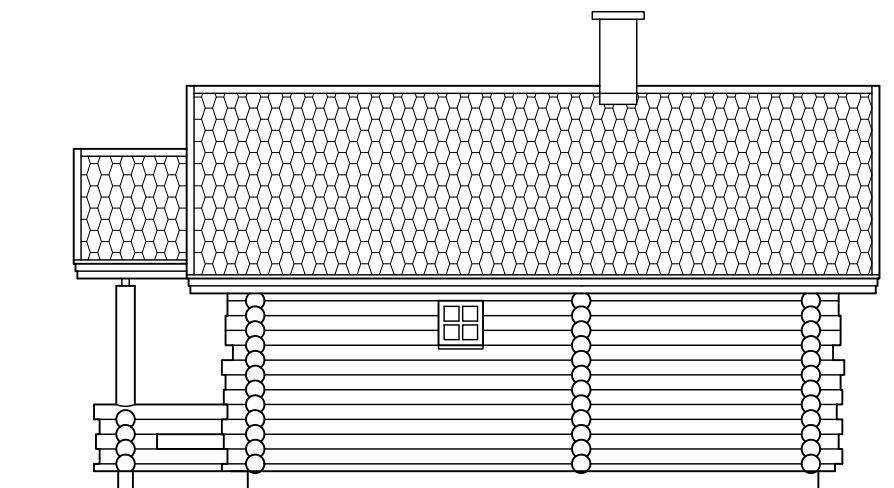
PÄÄTY KOILLISEEN



SIVU LUOTEESEEN



PÄÄTY LOUNAASEEN



SIVU KAAKKOON

**JULKISIVUMATERIAALIT**

- 1 PALAHUOPAKATE, MUSTA
- 2 RÄYSTÄSLAUDAT KELOA
- 3 KELO
- 4 BETONISOKKELI
- 5 IKKUNAT JA ULKO-OVET KUULTOKÄSITELLYT

K:osa/Kylä <b>RUKAJÄRVI</b>	Kortteli/Tila <b>580/</b>	Tontti/Rn:o <b>3 - 8</b>	Viranomaisen arkistomerkintöjä varten	
Rakennustoimenpide <b>UUDISRAKENNUS</b>			Piirustuslaji <b>PÄÄPIIRUSTUS</b>	
Rakennuskohteen nimi ja osoite <b>LOMAMAJA HEMMO AALTONEN KY/VIENO UUSITALO KEISARINRINNE 93825 RUKATUNTURI</b>			Piirustuksen sisältö <b>JULKISIVUT</b>	Mittakaava <b>1:100</b>
 <b>INSINÖÖRITOIMISTO RONKAINEN OY</b> <small>KAI TERANTIE 6 93600 KUUSAMO PUH 08-8511744 FAX 08-8511742</small>		Piirt. <b>U.Laitinen</b> Suunn. Tark.	Suunnitteluala <b>ARK</b>	Työn n:o <b>103</b>
12.03.2009		Piirustuksen n:o <b>103</b>		